

東京タワーで学ぼう！！



東京タワーができるまで

😊 東京タワーが作られたときはどんな時代だったの？

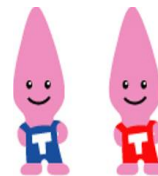
昭和30年頃、日本でテレビブームがまきおこっており、たくさんのテレビ塔が作られる予定がありました。

😊 たくさんのテレビ塔がたつと、どうになってしまうの？

このままだと東京の街がテレビ塔だらけになってしまう！
けしきも悪く、専門家から飛行機にもキケンだという意見がありました。

😊 どんな人が東京タワーをつくったの？

パリのエッフェル塔よりもずっと高い塔をたて、一か所にテレビ塔をあつめて、観光用の展望台もついている総合電波塔（そうごうでんぱとう）にしよう！と考えた「前田久吉」という人が、東京タワーをつくりました。

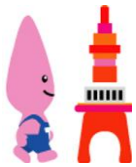


たった1年半でつくられたよ！



前田久吉





東京タワーで探してみよう！

見つけたら、口に丸を書いてね！



増上寺



お台場



レインボーブリッジ



郵便ポスト



スカイウォーク
ウインドウ



ビルに映る東京タワー

昼



夜



もう一つの東京タワー

全部見つけられたかな??



東京タワークイズ



答えを線でつないでね！

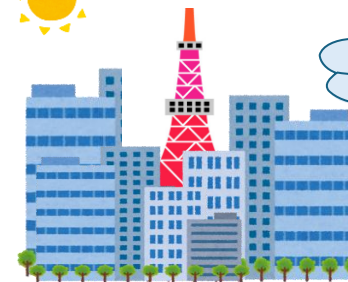
東京タワーの高さは何メートル？ 1.5

メインデッキまでの外階段は何段？ 4000

スカイウォークウィンドウは何トンまで耐えられる？ 600

東京タワーの重さは何トン？ 7

東京タワーは、何年に1回塗り替えられている？ 333



もしわからなかったら、
スタッフに聞いてみよう！

